

Elterncafé

Das Elterncafé in der Nachsorge ist für alle ehemaligen und begleiteten Nachsorgefamilien. Wir treffen uns zum Gedankenaustausch, Reden und gemütlichen Beisammensein. Die Familien fühlen sich in ihrer aktuellen Lebenssituation verstanden und können neue Bekanntschaften knüpfen.

Für die Kinder bietet das Treffen Erfahrungen im Umgang mit anderen Kindern zu sammeln und zusammen zu spielen.



Wann findet das Elterncafé statt?

Jeden 1. Mittwoch im Monat (außer Januar)
von 9:30 – 11:30 Uhr



Wo?

5. Stock in der Klinik für Kinder und Jugendliche (Bereich vor der Station 5CD), Klinikum am Bruderwald, Buger Str. 80, 96049 Bamberg



Info & Anmeldung

Martina Oppel

☎ 0951 503-12785

✉ bunter.kreis@sozialstiftung-bamberg.de



Kontakt:

Sozialmedizinische Nachsorge Bunter Kreis Bamberg

Ärztliche Leitung

Oberarzt Dr. Andreas Reisig

Facharzt für Kinder- und Jugendmedizin, Neonatologie

Koordinatorin/Case Management

Martina Oppel

Kinderkrankenschwester

So erreichen Sie uns:

Sozialstiftung Bamberg

Klinik für Kinder und Jugendliche

Buger Straße 80 | 96049 Bamberg

☎ 0951 503-12785

☎ 0951 503-12789

✉ bunter.kreis@sozialstiftung-bamberg.de

...oder bitten Sie einfach um Kontaktaufnahme mit uns über die Stationen.

Die Sozialstiftung Bamberg ist akkreditiertes Mitglied im Bundesverband Bunter Kreis Deutschland e.V.

Weitere Informationen finden Sie hier:

🌐 sozialstiftung-bamberg.de

🌐 bunte-kreise-deutschland.de

Wenn Sie den Bunten Kreis Bamberg unterstützen möchten, so richten Sie Ihre Spende bitte an:

Empfänger: Sozialstiftung Bamberg

IBAN: DE52 3702 0500 0001 7289 00

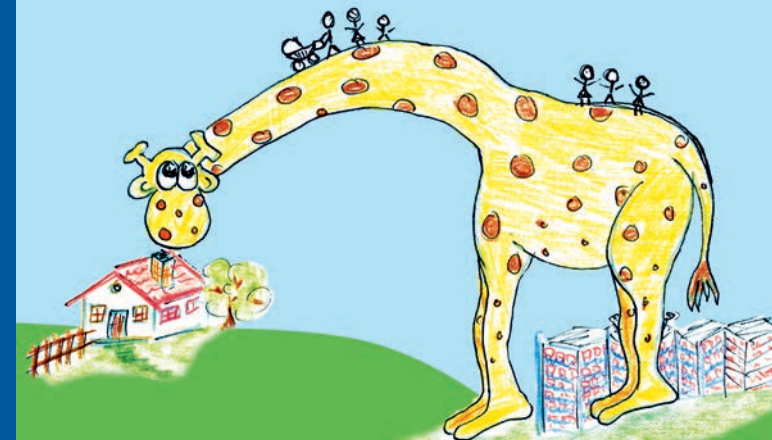
BIC: BFSWDE33XXX

Verwendungszweck: Bunter Kreis

www.agentur-nplus.de | SSB_31.3_24 | 12.2024

 **Sozialstiftung Bamberg**
Klinikum Bamberg

 **Perinatalzentrum**
Nordfranken



Der bunte Kreis



Bamberg

Sozialmedizinische Nachsorge
Für einen guten Start zu Hause

sozialstiftung-bamberg.de

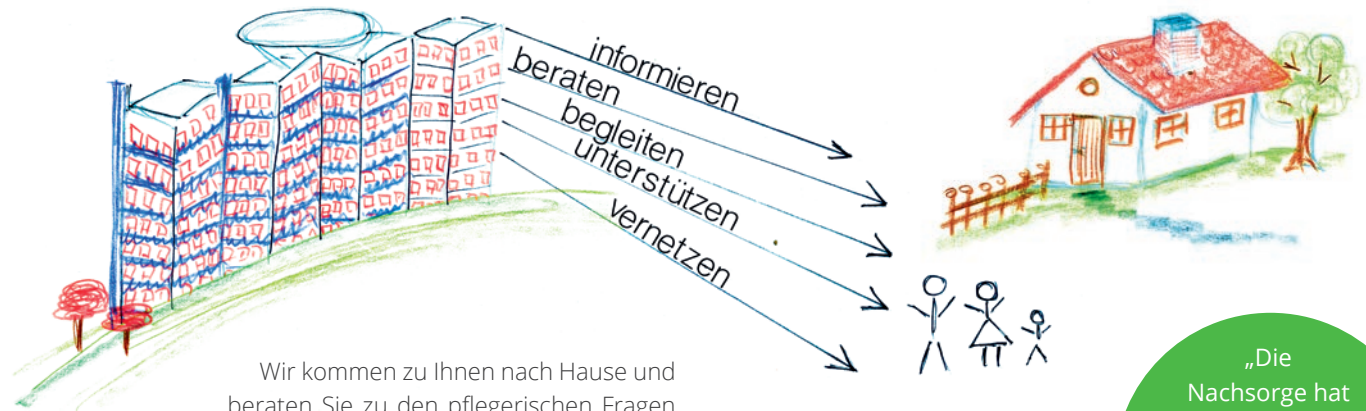
Liebe Eltern,

die Begleitung eines kranken, chronisch kranken, verunfallten, behinderten oder zu früh geborenen Kindes ist eine besondere Herausforderung für die gesamte Familie. Der Bunte Kreis Bamberg plant mit Ihnen den Übergang aus der Klinik und unterstützt Sie die ersten Monate zu Hause. Wir sind ein multiprofessionelles Team bestehend aus Case Managerinnen, Kinderkrankenschwestern, Sozialpädagogin, Psychologin, Kinderarzt und bei Bedarf Seelsorge.

Die Sozialmedizinische Nachsorge nach §43 Abs.2 SGB V ist eine gesetzliche Krankenkassenleistung und wird zum Teil über Spenden mitfinanziert. Sie selbst müssen keine Kosten tragen. Sie kann nach einem stationären Aufenthalt in einer Klinik, einer Rehabilitationseinrichtung oder durch Ihren behandelnden Kinder- und Facharzt verordnet werden.

 **Hilfe in besonderen Lebenssituationen – wir sind für Sie da!**

Unser Angebot



Wir kommen zu Ihnen nach Hause und beraten Sie zu den pflegerischen Fragen und der Versorgung Ihres Kindes. Wir stellen Kontakte zu den für Sie wichtigen Stellen her (Fachärzte, Therapeuten, Krankenkassen, Behörden und Ämtern) und begleiten Sie bei Bedarf dorthin. Wir zeigen Ihnen sozialrechtliche und psychosoziale Entlastungsmöglichkeiten auf, um Sie in der Alltagsbewältigung und bei allen Fragen mit der neuen Situation Ihres Kindes individuell nach Ihren Bedürfnissen zu unterstützen.

Erfahrungsberichte von Eltern

„Die Nachsorge hat uns daheim viel Sicherheit in der Versorgung unseres zu früh geborenen Kindes gegeben.“

„Die Nachsorgemitarbeiterinnen hatten nicht nur unser krankes Kind, sondern auch die ganze Familie im Fokus und haben uns bei allen Fragen fachlich kompetent unterstützt.“

„Die Besuche der Nachsorgeschwester waren uns eine Stütze in der Versorgung unseres chronisch kranken Kleinkindes. Uns wurden auch durch die sozialrechtlichen Beratungen viele Hilfsmöglichkeiten aufgezeigt.“

„Der niederschwellige Zugang zu entlastenden Gesprächen mit der Psychologin hat unser Familiensystem in der veränderten Lebenssituation und im Alltag gestärkt.“

