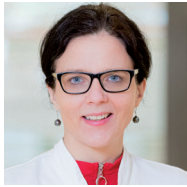


Leitung des Zentrums für Hämatologische Neoplasien:



Priv.-Doz. Dr. med.
Ruth Seggewiß-Bernhardt
Chefärztin,
Zentrumsleitung,
Fachärztin für Innere Medizin,
Hämatologie und Internistische
Onkologie,
Europäisches Zertifikat für solide
Onkologie (ESMO)



Dr. med. Matthias
Hermann
Oberarzt,
Zentrumskoordinator,
Facharzt für Innere Medizin,
Hämatologie und Internistische
Onkologie,
DAG-KBT Zertifikat für allogene SZT

Unsere Kernkooperationspartner:

- » Klinik für Diagnostische und Interventionelle Radio-
logie (Prof. Dr.med. Markus Lenhart)
- » Praxis und Institut für Pathologie
(Prof. Dr. med. Rolf Buslei)
- » Praxis für Strahlentherapie und Radioonkologie
(PD Dr. med. Antje Fahrig)
- » Klinik für Nuklearmedizin
(Dr. med. Marc-Oliver Möllers)
- » Praxis für Onkologie im Ärztlichen Praxiszentrum
am Bruderwald (Dr. med. Christof Schweizer /Dr.
med. Milena Ehrhardt-Fahr)
- » Onkologische Schwerpunktpraxis
Dr. med Stefan Fries / Carmen Schuster (extern)



Kontakt:

Sie möchten einen Termin vereinbaren oder mehr
zu unserem Zentrum erfahren? Sprechen Sie uns an
oder schreiben Sie uns eine Nachricht.

Klinikum Bamberg
Zentrum für Hämatologische Neoplasien
Buger Straße 80 | 96049 Bamberg



Sekretariat

Frau Pia Panzer
☎ 0951 503-13701
☎ 0951 503-13709
✉ medizin5@sozialstiftung-bamberg.de

Klinikum Bamberg
Buger Straße 80 | 96049 Bamberg
☎ 0951 503-0
🌐 sozialstiftung-bamberg.de



Zertifiziertes Zentrum für Hämatologische Neoplasien

Wir sind für Sie da, wenn Sie uns brauchen

Liebe Patientinnen und Patienten, liebe Angehörige,

Herzlich willkommen im Zentrum für Hämatologische Neoplasien der Sozialstiftung Bamberg.

Unter dem seit 2011 bestehenden Onkologischen Zentrum konnten wir unsere Klinik im Dezember 2020 als eine der ersten in Bayern auch als Zentrum für Hämatologische Neoplasien durch die Deutsche Krebsgesellschaft (DKG) erstzertifizieren. Hierdurch bestätigten die externen Auditoren unsere hohen Standards und die ausgewiesene Expertise in der Diagnostik und Behandlung von Patienten mit bösartigen Erkrankungen des Blut- und Lymphsystems (Leukämien und Lymphome). Wir freuen uns, dass wir für unsere Patientinnen und Patienten auch in Zukunft als starker Partner in der schwierigen Zeit mit der Diagnose „Blutkrebs“ zur Seite stehen können.

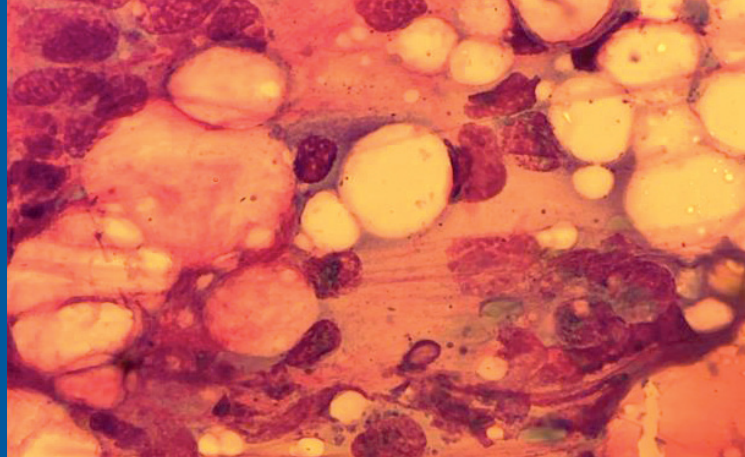
Blut durchfließt den ganzen Körper und versorgt alle Organe mit wichtigen Nährstoffen. Es kämpft mit seinen Abwehrzellen gegen eingedrungene Krankheitserreger aller Art. Daher ist hohe Kompetenz erforderlich, wenn das Blut und Knochenmark erkranken. Für die Diagnostik und Therapie bösartiger Erkrankungen des Blutes gilt das besonders: Bei Blutkrebs (Leukämien), Lymphknotenkrebs (Lymphome), Erkrankungen der antikörperbildenden Zellen (Multiples Myelom), Reifungsstörungen der Blutbildung (Myelodysplastische Syndrome) und krankhaft gesteigerter Blutzellbildung (Myeloproliferative Erkrankungen) sind wir für Sie als Patientinnen und Patienten kompetente und vertrauensvolle Ansprechpartner.

Um gemeinsam für Sie die beste Behandlung zu erreichen, haben wir uns mit vielen Kooperationspartnern (u.a. Hämato-/Onkologen, Radiologen, Strahlentherapeuten, Pathologen) zusammengeschlossen und uns zusammen auf das breite Spektrum dieses medizinischen Bereichs spezialisiert.

Herzlichst, Ihre

Priv.-Doz. Dr. Ruth Seggewiß-Bernhardt

Chefärztin Medizinische Klinik V
Leiterin des Hämatologischen Zentrums



Bösartige Bluterkrankungen

- » Akute und chronische Leukämien
- » Myelodysplastisches Syndrom (MDS)
- » Myeloproliferative Syndrome (MPS)
- » Morbus Hodgkin
- » Non-Hodgkin Lymphome
- » Multiples Myelom (Plasmozytom)
- » Lymphome des zentralen Nervensystems (PZNSL)

Schwerpunkte

- » Diagnostik und medikamentöse Therapie von bösartigen Tumorerkrankungen, Erkrankungen des Blutes und des Knochenmarkes
- » Eigenes hämatologisches Speziallabor inklusive 8-Farben-FACS-Analyse zur Diagnostik und Verlaufsbeobachtung von Bluterkrankungen
- » Spezielle Therapieverfahren wie Immuntherapien und Hochdosischemotherapie mit autologer Blutstammzelltransplantation
- » Teilnahme an nationalen und internationalen klinischen Phase II-IV Studien zur Verbesserung der Therapie und Diagnostik

Wir bieten Ihnen

- » Langjährige Expertise
- » Tägliche Visite, auch am Wochenende und an Feiertagen
- » Neueste Therapieverfahren durch Teilnahme an klinischen Studien
- » Familiäre Atmosphäre mit individueller Zuwendung
- » Interdisziplinäre Zusammenarbeit mit allen Fachabteilungen
- » Mitbetreuung durch Seelsorger, Psychoonkologen, onkologischen Fachpflegekräften, Sozialdienst und Physiotherapeuten (wenn gewünscht)
- » Auf Ihre Bedürfnisse ausgerichteter Tagesablauf
- » Bevorzugte Betreuung durch die gleiche Pflegekraft (Bezugspflege)
- » Unabhängige Beratung und ambulante Zweitmeinung
- » Möglichkeiten der ambulanten Therapien für mehr Zeit zuhause
- » Transfusionstherapie und Infusionsbehandlung in den praxiseigenen Therapieräumen
- » Schmerzbehandlung
- » Ernährungsberatung und -therapie
- » Betreuung bis ans Lebensende (Palliativmedizin)

